



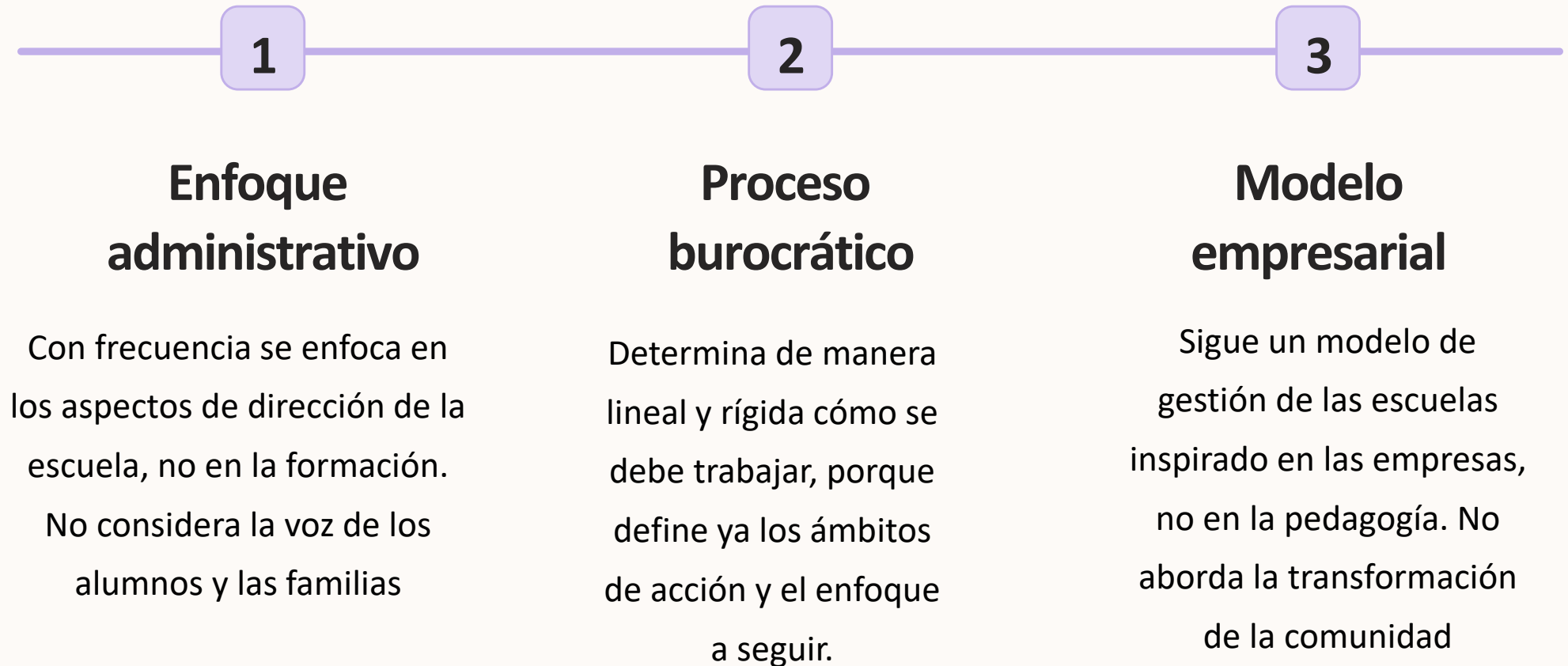
Proyecto Educativo Escolar Participativo: hacia la superación del PEMC

Sergio Tobón

www.cife.edu.mx



PROBLEMAS del Programa Escolar de Mejora Continua



El PEMC tiene un lenguaje empresarial, no pedagógico

Diagnóstico

Ámbitos

Objetivos

Metas

Indicadores

Seguimiento

Logro de metas

Medición de resultados



Proyecto Educativo Escolar Participativo

1

Es la gestión colaborativa que realiza una escuela para contribuir a transformar la comunidad y mejorar las condiciones de vida, mediante la formación integral, a partir de la vinculación de todos los actores, con sencillez y flexibilidad

Proyecto Educativo Escolar Participativo

Reemplaza el Programa Escolar Escolar de Mejora Continua

Articula el programa analítico con con los proyectos didácticos

Se enfoca en un proceso de gestión orientado a la formación para transformar la comunidad



Proyecto Educativo Escolar Participativo

Es altamente flexible

Participan todos los actores

Busca superar la educación tradicional

Se basa en el trabajo colaborativo

Toma en cuenta la pedagogía latinoamericana y mexicana



Lenguaje del Proyecto Educativo Escolar Participativo

1

Se basa en propósitos generales
Se enfoca en la formación

2

Busca transformar la comunidad
No hay una temporalidad fija

3

No hay ámbitos preestablecidos
Se busca mejorar y transformar

El Proyecto Educativo Escolar Participativo articula la gestión escolar con:



1

La colaboración

Trabajo entre todos para lograr la formación integral con unos determinados principios y valores pedagógicos

2

El programa analítico

Currículo co-construido por cada escuela a partir del programa sintético, como carta de navegación

3

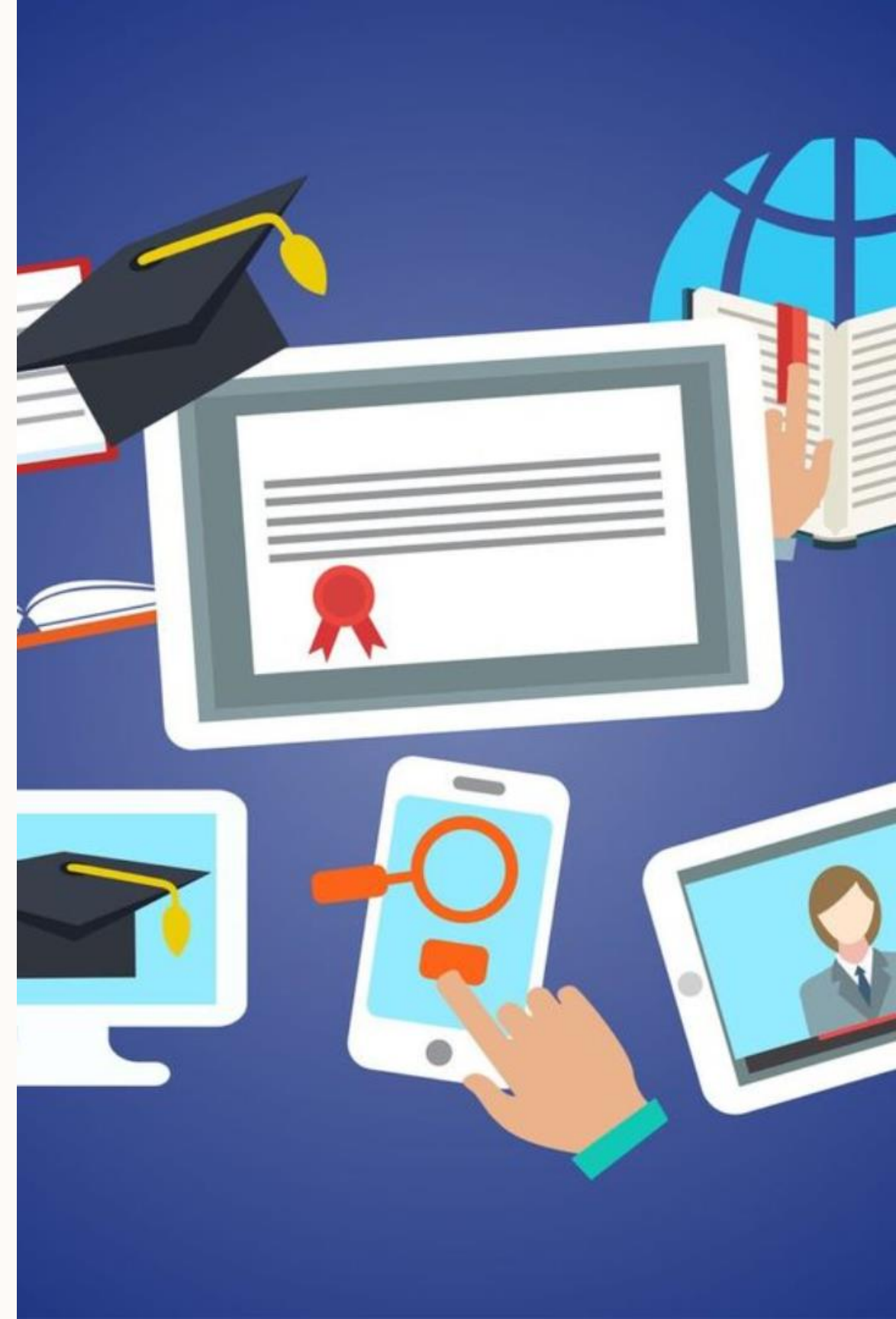
Los proyectos didácticos

Proyectos específicos que se realizan con los estudiantes tomando como base el programa analítico

Recursos para el Proyecto Educativo Escolar Participativo

En CIFE se tienen materiales, instrumentos y ejemplos de instrumentos que se pueden descargar en Word y pueden ayudar en el proceso.

[DESCARGAR AQUÍ](#)



Suscríbete a mi canal de YouTube

para realizar un minicurso en video sobre el tema.

youtube.com/@tobon7





¿Deseas más información?

Página de Facebook, para tener acceso a infografías y documentos:

<https://www.facebook.com/stobon5>

Descarga mi manual de Programa Analítico de mi página web:

<https://cife.edu.mx/recursos/materiales-para-apoyar-la-elaboracion-del-programa-programa-analitico/>